

横浜訓盲学院だより

第8号 (平成18年11月号)

〒231-0847 横浜市中区竹之丸181

事務部 TEL 045(641)2626 FAX045(641)2627

普通部 TEL, FAX 045(662)1710

理療科 TEL, FAX 045(662)1833

URL: <http://homepage3.nifty.com/kunmou/>

Email: kunmou-fu@nifty.com

Email: kunmou-ri@nifty.com

平成18年10月24日発行

学院長 北村 光之

前期が終わって

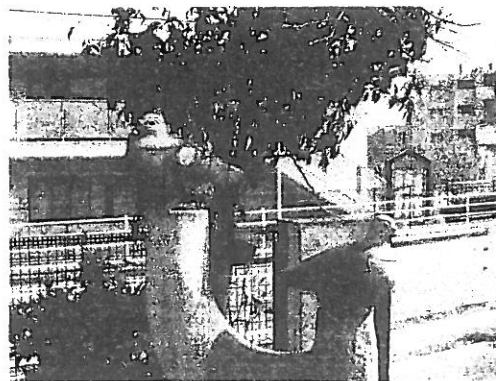
学院長 きたむら みつゆき 北村 光之

本校は前期・後期の2期制をとっています。10月6日、秋の嵐のような天気の中、前期の終業式を行いました。4月に中学部1年生となったT君は、式が終わった後、担任から「あゆみ」をもらいました。「あゆみ」とは通信簿のことです。前期の成績は、いろいろな行事での活動の様子や自立活動を中心とした授業を通じて見られた成長や発達の様子が文章で書かれています。視覚障害と他の障害を併せ持つT君ですが、小学部6年生の時から見ると、いろいろな点で成長が見られました。

マッサージの免許を取る課程で勉強している理療科2年生のS君は、点字を使って勉強をしています。通信簿には前期で行ったテストの成績などが書かれています。2年生になると国家試験に出題される専門的な科目も増えて勉強も難しくなりましたが、よく頑張りました。

本校には、視覚障害だけでなくいろいろな障害を併せ持つ児童生徒が在籍しています。また年齢も3歳の幼児から63歳の大人まで幅広い年齢層が共に学んでいます。児童生徒はそれぞれの目標を持って頑張っているのです。

今後とも本校の教育にご理解とご協力を賜りますよう、よろしくお願いいたします。



<普通部の入り口にあるハトのオブジェ>

★11月の聖句★
「恵み深い主に感謝せよ。」

詩編136編1節

神様は、誰にも恵み深くあります。感謝する心を大切にしましょう。

横浜訓盲学院の活動

■学院の夏休み

本校では、毎年7月22日から8月25日まで夏休みとなります。

この夏休み中、普通部では4日間の登校日を設けています。登校日の内容は年によって多少異なりますが、今年は、プール学習1日、夕涼み会1日を含んだ登校日となりました。

本牧市民プールで行ったプール学習は、皆楽しみながら水に親しむことができました。夕涼み会というのは、午後3時頃から登校した後、夕食の準備などをしながら過ごし、食後花火を楽しんで下校というものです。夕方から夜にかけて学校に皆でいるという経験はめったにないので、子どもたちにとっては何かワクワクする体験となっています。

またこの夕涼み会に合わせて、幼稚部の年長さんは「お泊まり保育」、小学部以上では秋に修学旅行に参加する子どもたちが事前学習として「宿泊訓練」を行うこともあります。

理療科では、普通部のような登校日は設けていませんが、夏休み中学生の姿を見ない日はありませんでした。自分が希望した補習授業を受けたり、自主的に登校して教室で自習をするなど熱心に勉学に取り組んでいました。

■学校開放「移動動物園」

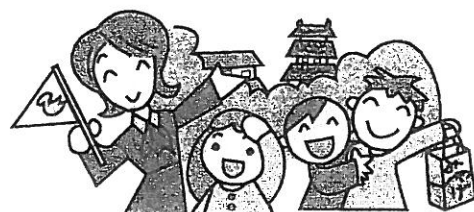
9月16日に行われた学校開放は、PTAとの共催により「移動動物園」が実現しました。秋晴れのもと、たくさんの近隣の方々と共に本学院の児童・生徒も参加し、日頃は触れた事のないヤギ・ヒツジ・ウマ・ブタ…等に直接エサをやったり、何回もポニーに乗ったりウサギやモルモットのやわらかさも十分に感じ取ってくれたと思います。アヒルのゲージに入って鳴き声をまねていたのは誰かな？ブタの鼻の穴を指で確かめたのは誰かな？
…楽しかったですね！！



■小中グループの修学旅行

訓盲学院では、例年、小学6年生と中学3年生と一緒に修学旅行に行っています。中学生は2泊、小学生は1泊なので、小学生が後から追いかけて合流します。今年度は、小6の1名と中3の2名で箱根に行ってきました。視覚に障害のある生徒にとって色々な乗り物で移動することは、ひとつの楽しみです。箱根では、スイッチバックする登山鉄道、ケーブルカーやロープウェー、そして遊覧船まで楽しめます。2つ目の楽しみは、自然を体感すること。さわやかな空気、心地よい風、これらはみんなが大好きです。中3の2名は、初日に小田原の海岸でお弁当を食べました。

そして3つ目の楽しみは、なんと言ってもおいしいものを食べることです。温泉まんじゅう、大涌谷の黒たまご、その他たくさんのおいしいものを食べてきました。3人それぞれの心に残る修学旅行になったことと思います。



ご案内とお願い

■臨床実習のご案内

当学院では授業の一環として、あんま・マッサージ・指圧および、はり灸の臨床（治療）を行っています。是非ご利用下さい。

- ★ あんま・マッサージ・指圧
…………… 月・水・木
- ★ はり灸 …………… 火・金
- ★ 料 金 一律 1000円
- ★ 時 間 9:45～12:00
- ★ ご予約はお電話で！
当日の朝 8:45～9:10
電話 090-9009-5882
- ★ お問い合わせは理療科まで
電話 045-662-1833

■PTA バザーのご案内

今年もPTAではバザーを開催いたします。当日は居酒屋「和民」の焼きそば・お好み焼き、生花の鉢植え、生徒の手作り作品、ゲームコーナー、お買い得な雑貨など、楽しい催しが目白押し。理療科によるクイックマッサージ（無料）も大人気です。また、地域交流フリーマーケットコーナーもありますので、ぜひ、足をお運び下さい。

日時：平成18年11月18日（土）
12:00～15:00

場所：横浜訓盲院講堂および前庭

バザー献品も
よろしくお願ひします！

■ボランティア募集

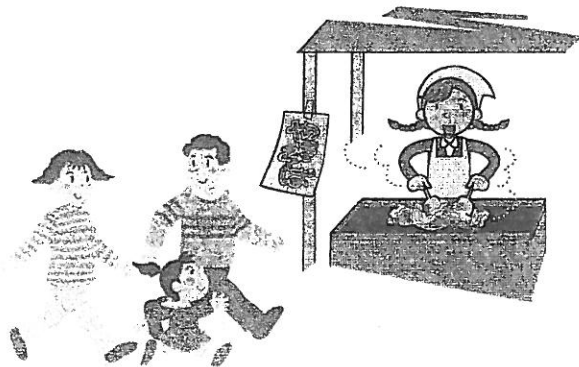
普通部では学院生活のお手伝いをしてくださるボランティアさんを募集しています。

内 容：日常生活のお手伝い食事の後片付け・
食器洗い、活動の補助 など

曜 日：月～金曜日の生徒がいる時間帯
(週1回でも、数時間でもかまいません)

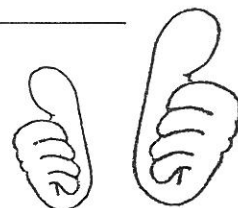
お問い合わせ：電話 045-662-1710

担 当：長嶋まで



理療科ミニコラム

思う ツボ



寝違いや腰痛、膝の痛みがあるような時、温めた方が良いのか冷やす方が良いのか迷ったことはありませんか？ そんな時には、まずお風呂に入るなどして温めてみましょう。血行不良などが原因の時には痛みが緩和され楽になります。逆に炎症が起こっている時には痛みが強くなります。このように、温める行動は判断の目安となります。楽になった場合には積極的に温め、新陳代謝を活発にします。但し、痛みが強くなった場合には注意が必要です。早急に冷やすようにしましょう。

■ご協力をお願い

横浜訓盲学院では円滑な学校運営を行うため
皆さまから賛助を募っております。

ご協力をお願いいたします。

【賛助金】

個人 一口 1,000円

法人 一口 10,000円

(*口数は問いません)

【お支払い方法】

・郵便振替

加入者名 学校法人 横浜訓盲学院

口座番号 00200-5-40861

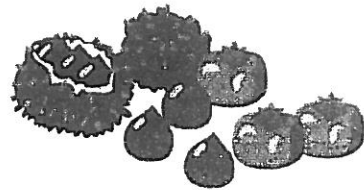
【お問い合わせ】

横浜訓盲学院 事務部

TEL045(641)2626

平成18年度 後期の行事予定

- 10月12日(木) 後期始業式
- 28日(土) 学校開放「音楽会ハンドベル」
- 11月 3日(祝) 普通部保護者参観日
- 18日(土) PTAバザー
- 12月22日(木) クリスマス祝会
- 25日(月)~1月8日(月) 冬休み
- 1月27日(土) 学校開放「お餅つき」
- 2月24日(土) あん摩マッサージ指圧師国家試験
- 25日(日) 鍼師・灸師国家試験
- 3月19日(月) 平成18年度卒業式・修了式



■寄付のお礼

7月~10月にかけて下記の方々よりご寄付をいただきました。

ここに報告させていただきますとともに心よりお礼申し上げます。

- ・(株)オーチュー様 ・(有)今村塗装工業様 ・神奈川韓国青年商工会様 ・国際福祉協会様
- ・(財)みずほ教育福祉財団様 ・神奈川県眼科医会様 ・今村 譚様 ・今村創太様
- ・今村朋子様 ・今村美保様 ・薄川裕男様 ・安田紀彦様

平成19年度生徒募集

『高等部理療科 生徒募集』

『普通部 幼児・児童・生徒募集』

○募集定員

- ・本科保健理療科(3年課程) 1年生10名
- ・専攻科理療科(3年課程) 1年生10名

○募集期間

- ・平成18年10月2日~平成19年3月12日

○入学試験

随時募集、随時試験。出願書類受付後、
試験日を決め実施します。

○お問い合わせ

横浜訓盲学院理療科

電話045(662)1833

○募集定員

- ・幼稚部(3歳児・4歳児・5歳児)計6名
- ・小学部 1年生 5名
- ・中学部 1年生 6名
- ・高等部普通科1年生 7名

○募集期間

- ・一次募集 平成19年1月9日~2月14日
- ・二次募集 平成19年2月19日~3月7日

○入学検定方法

本人及び保護者との面接によって決定します。

○お問い合わせ

横浜訓盲学院普通部

電話045(662)1710